

BIOEARTH

ELEMENTA

BUFFERED
GLYCOLIC ACID
10%

INGREDIENTS INCI (CTFA):
AQUA (WATER), GLYCOLIC ACID,
CELLULOSE GUM, AMMONIUM
HYDROXIDE, ALOE BARBADENSIS
LEAF JUICE*, SODIUM
HYALURONATE, PHENETHYL
ALCOHOL, CAPRYLYL GLYCOL.

*da agricoltura biologica
organically grown
issu de l'agriculture biologique

Dermatologicamente testato
Dermatologically tested
Testé dermatologiquement
NICKEL TESTED < 1 ppm

Concentrated solution of **BUFFERED GLYCOLIC ACID 10% (pH 4)** in an active base with organic Aloe vera juice and Hyaluronic acid from natural fermentation. **SUGGESTED USE:** Apply 2-3 drops directly onto cleansed facial skin before applying the cream or dilute it in the cream base. **WARNINGS:** For external use. Avoid contact with eyes. Test on a small skin surface (behind an ear) prior to use is advised; if irritation occurs, cease use and consult a physician. Do not use on damaged skin. Immediately after use do not expose skin to direct sun/UVB UVA rays without an appropriate sunscreen protection. In case of intense sun exposure, use it only evening.

Solution concentrée d'ACIDE GLYCOLIQUE 10% TAMPONNÉ (pH 4) dans une base active avec du jus d'Aloe vera et de l'Acide Hyaluronique obtenu par fermentation naturelle. **MODE D'EMPLOI :** Appliquer sur une peau nettoyée, 2 à 3 gouttes directement sur le visage avant la crème ou bien diluées dans la crème de base. **AVERTISSEMENTS :** Usage externe. Éviter le contact avec les yeux. Il est conseillé d'appliquer la solution sur une petite zone avant de l'utiliser : en cas d'irritation, interrompre l'utilisation et consulter le médecin. Ne pas appliquer sur une peau lésée. Ne pas exposer au soleil ou aux rayons UVA et UVB immédiatement après l'utilisation sans une protection solaire adéquate. En cas d'exposition intense, utiliser seulement le soir.

Soluzione concentrata di ACIDO GLICOLICO 10% TAMPONATO (pH 4) in una base attiva con succo di Aloe vera e Acido Ialuronico da fermentazione naturale.

MODO D'USO: Applicare su pelle deterosa, 2-3 gocce direttamente sul viso prima della crema oppure diluite nella crema base.

AVVERTENZE: Uso esterno. Evitare il contatto con gli occhi. Si consiglia di applicare in una piccola zona (dietro l'orecchio) prima dell'uso; in caso di irritazione sospendere l'utilizzo e confrontarsi con il medico. Non usare su pelle danneggiata. Non esporsi al sole o raggi UVA e UVB subito dopo l'uso senza un'adeguata protezione solare. In caso di esposizione intensa, utilizzare solo la sera.

BOTTIGLIA/BOTTLE
vetro/glass **72 GL**
SCATOLA/BOX
carta/paper **PAP 21**
raccolta differenziata

CONTAGOCCE/DROPPER
vetro+plastica/glass+plastic C/PP95
raccolta indifferenziata

Verifica le disposizioni del tuo Comune.



MADE IN ITALY | bioearth.it

BIOEARTH INTERNATIONAL SRL
Strada Prinzerà, 55
43045 Fornovo di Taro (PR)



EXFO

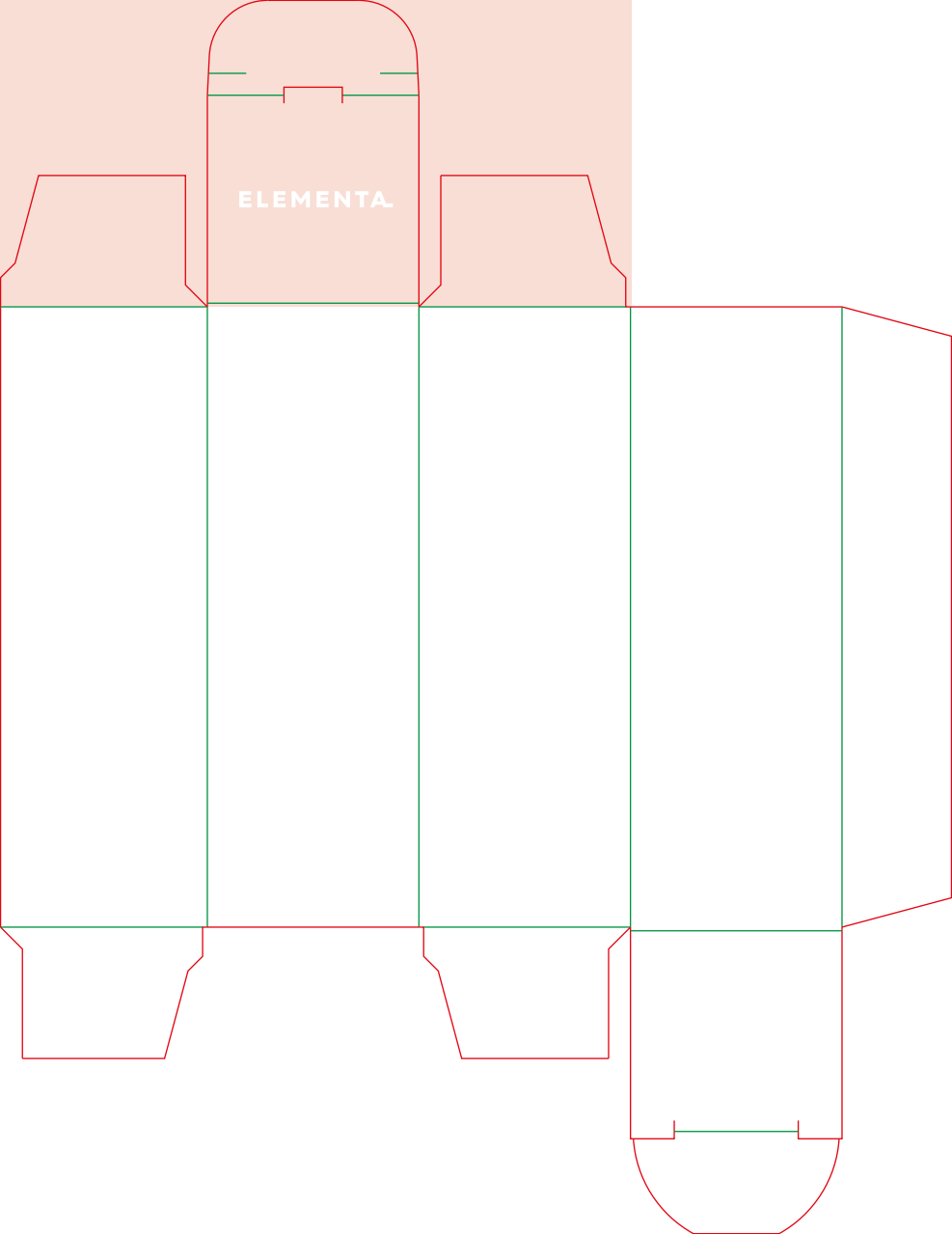
BIOEARTH

15 ml e - 0.5 fl.oz.

Cod. BEL8



8 029182 011217



ELEMENTA