

BIOEARTH

**Concentrated solution of VITAMIN C (ASCORBIC ACID) 2%** in an active base with organic Aloe vera juice and Hyaluronic acid from natural fermentation. **SUGGESTED USE:** Apply 2-3 drops directly onto cleansed facial skin before applying the cream or dilute it in the cream base. It can be used on eyes area, avoiding direct contact with eyes. **WARNINGS:** For external use. Avoid contact with eyes. Keep the bottle closed and away from sources of light and heat. Test on a small skin surface (behind an ear) prior to use is advised; if irritation occurs, cease use and consult a physician. Do not apply on irritated or damaged skin.

**Solution concentrée de VITAMINE C 2% (ACIDE ASCORBIQUE)** dans une base active avec du jus d'Aloe vera et de l'Acide Hyaluronique obtenu par fermentation naturelle. **MODE D'EMPLOI :** Appliquer sur une peau nettoyée, 2 à 3 gouttes directement sur le visage avant la crème ou bien diluées dans la crème de base. Il peut être utilisé autour du contour des yeux en évitant le contact direct avec les yeux. **AVERTISSEMENTS :** Usage externe. Éviter le contact avec les yeux. Conserver le flacon fermé et à l'abri de la lumière. Il est conseillé d'appliquer la solution sur une petite zone (derrière l'oreille) avant de l'utiliser ; en cas d'irritation, interrompre l'utilisation et consulter le médecin. Ne pas appliquer sur une peau lésée.

**Soluzione concentrata di VITAMINA C (ACIDO ASCORBICO) 2%** in una base attiva con succo di Aloe vera biologico e Acido Ialuronico da fermentazione naturale.

**MODO D'USO:** Applicare su pelle deterosa, 2-3 gocce direttamente sul viso prima della crema oppure diluite nella crema base. Può essere applicata sulla zona del contorno occhi, evitando il contatto diretto con gli occhi.

**AVVERTENZE:** Uso esterno. Evitare il contatto con gli occhi. Conservare il flacone chiuso protetto dalla luce. Si consiglia di applicare in una piccola zona (dietro l'orecchio) prima dell'uso; in caso di irritazione sospendere l'utilizzo e confrontarsi con il medico. Non usare su pelle irritata o danneggiata.

**BOTTIGLIA/BOTTLE**  
vetro/glass **72 GL**  
**SCATOLA/BOX**  
carta/paper **PAP 21**  
raccolta differenziata

**CONTAGOCCE/DROPPER**  
vetro+plastica/glass+plastic **C/PP95**  
raccolta indifferenziata

Verifica le disposizioni del tuo Comune.

**ELEMENTA**

**VITAMIN C  
2%**

**INGREDIENTS INCI (CTFA):**  
AQUA (WATER), 3-O-ETHYL ASCORBIC ACID, CELLULOSE GUM, ALOE BARBADENSIS LEAF JUICE\*, SODIUM HYALURONATE, PHENETHYL ALCOHOL, CAPRYLYL GLYCOL.

\*da agricoltura biologica organically grown  
issu de l'agriculture biologique

Dermatologicamente testato  
Dermatologically tested  
Testé dermatologiquement  
NICKEL TESTED < 1 ppm



MADE IN ITALY | bioearth.it

**BIOEARTH INTERNATIONAL SRL**  
Strada Prinzero, 55  
43045 Fornovo di Taro (PR)



VITAMIN

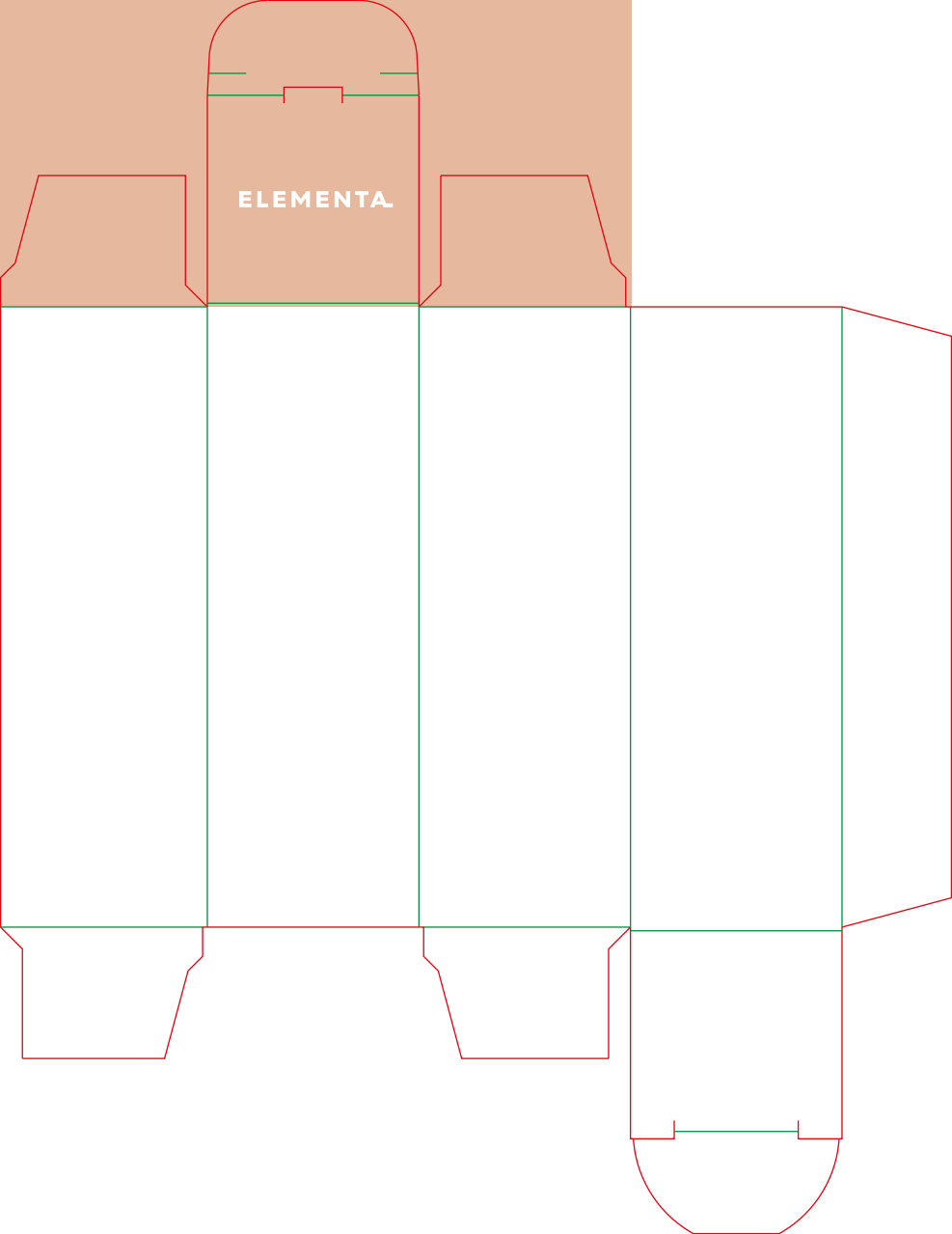
**BIOEARTH**

15 ml e - 0.5 fl.oz.

Cod. BEL7



8 029182 011200



ELEMENTA